



**КОМИТЕТ ИМУЩЕСТВЕННЫХ ОТНОШЕНИЙ  
АДМИНИСТРАЦИИ ПЕРМСКОГО МУНИЦИПАЛЬНОГО ОКРУГА**

**РЕШЕНИЕ**

о размещении объектов № 2703

Пермский край  
Пермский округ

11.09.2024

Комитет имущественных отношений администрации Пермского муниципального округа разрешает Акционерному обществу «Газпром газораспределение Пермь» (ИНН 5902183841, ОГРН 2125902017723, почтовый адрес: 614000, г. Пермь, ул. Петропавловская, 43)

размещение объекта «газопровод давлением до 1,2 Мпа, для размещения которого не требуется разрешения на строительство»

на землях муниципальной собственности

на срок 1 год

Местоположение: Пермский край, Пермский муниципальный округ, деревня Косотуриха, улица Весенняя, кад. № 59:32:4070004:6589.

Приложение: схема предполагаемых к использованию земель или части земельного участка.

Особые условия использования:

1. При размещении объекта учесть параметры ширины проезда улично-дорожной сети, во избежание сужения полосы отвода дороги.
2. Получение разрешения на производство земляных работ.

Председатель комитета



(подпись, печать)

Е.А. Демидова



# Схема предполагаемых к использованию земель или части земельного участка

Объект: Газопровод давлением до 1,2 Мпа, для размещения которого не требуется разрешения на строительство

Местоположение: край Пермский, муниципальный округ Пермский, деревня Косотуриха, улица Весенняя, кад. № 59:32:4070004:6589

Площадь земель или части земельного участка, кв.м.: 30

Категория земель: Земли населённых пунктов

Вид разрешенного использования:

Описание границ смежных землепользователей:

От точки n1 до точки n2 - земельный участок с кадастровым номером 59:32:4070004:6589

От точки n2 до точки n1 - земельный участок с кадастровым номером 59:32:4070004:5222

Каталог координат, м

№ точки границы	X	Y
n1	503016.78	2209058.50
n2	503013.20	2209062.13
n3	503008.90	2209058.13
n4	503012.51	2209054.37
n1	503016.78	2209058.50

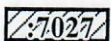
### Условные обозначения:



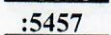
- предполагаемый участок земель, на которых планируется размещение объекта



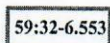
- границы и номер земельного участка, сведения о которых внесены в ЕГРН



- границы и номер объекта капитального строительства, сведения о которых внесены в ЕГРН



- граница кадастрового квартала



- зоны с особыми условиями использования территории, сведения о которых внесены в ЕГРН

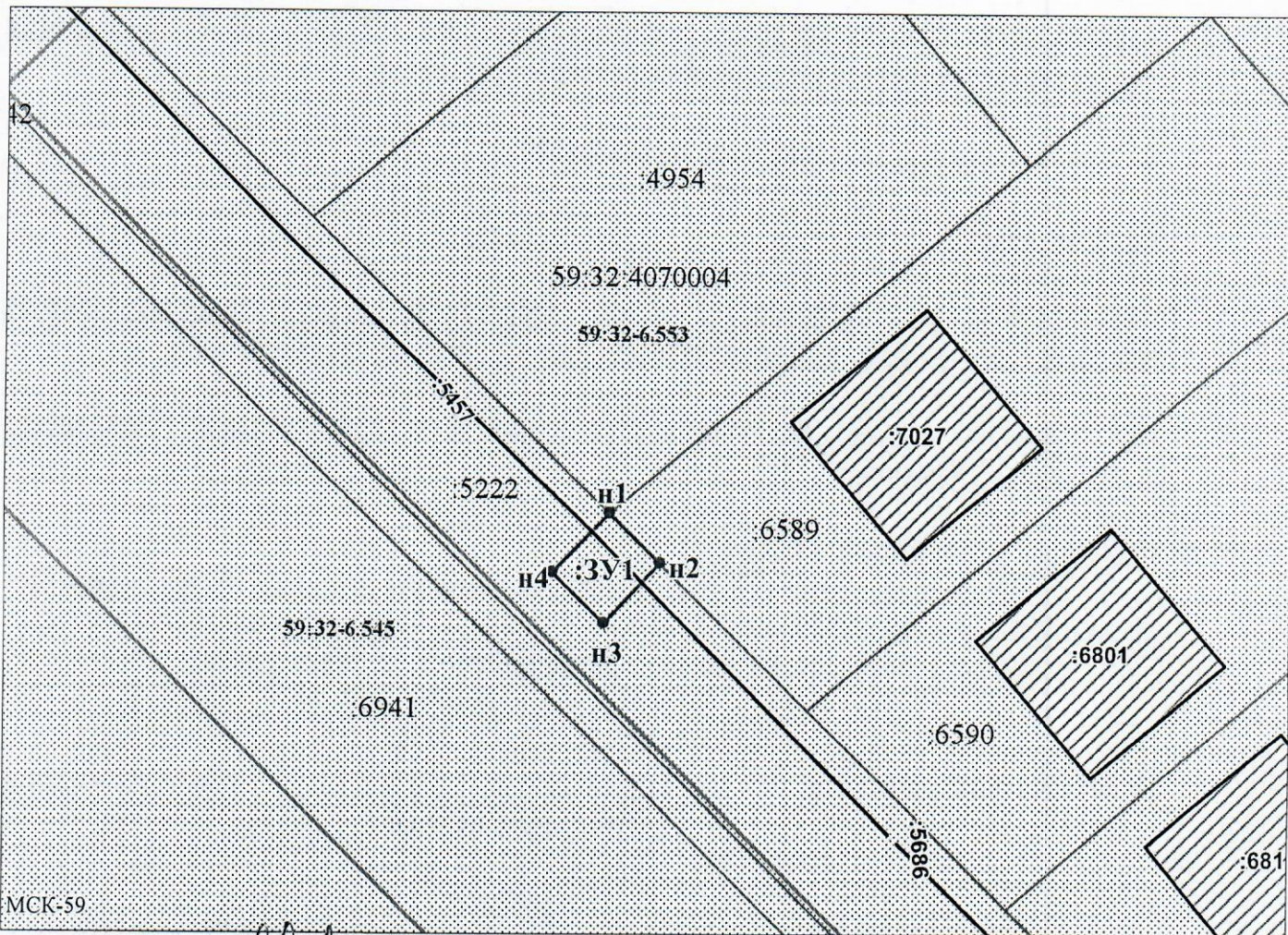
:3У1

- обозначение запрашиваемого земельного участка

• n1

- характерная точка границ земель или части земельного участка

59:32:4070004 - номер кадастрового квартала



Масштаб 1:500

Заявитель:

МП

/ Пикулева Д.А. (подпись, расшифровка подписи)

(для юридических лиц

и индивидуальных предпринимателей)